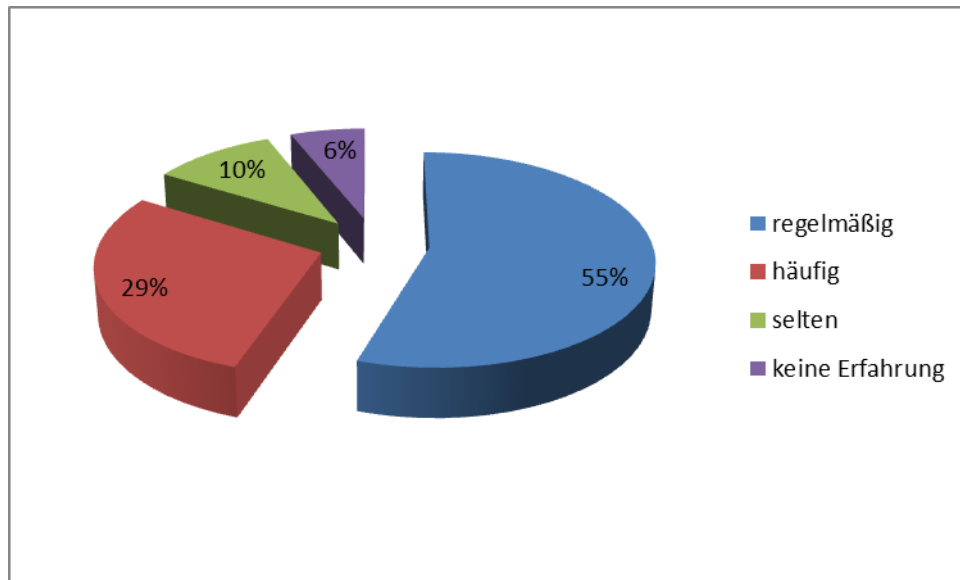
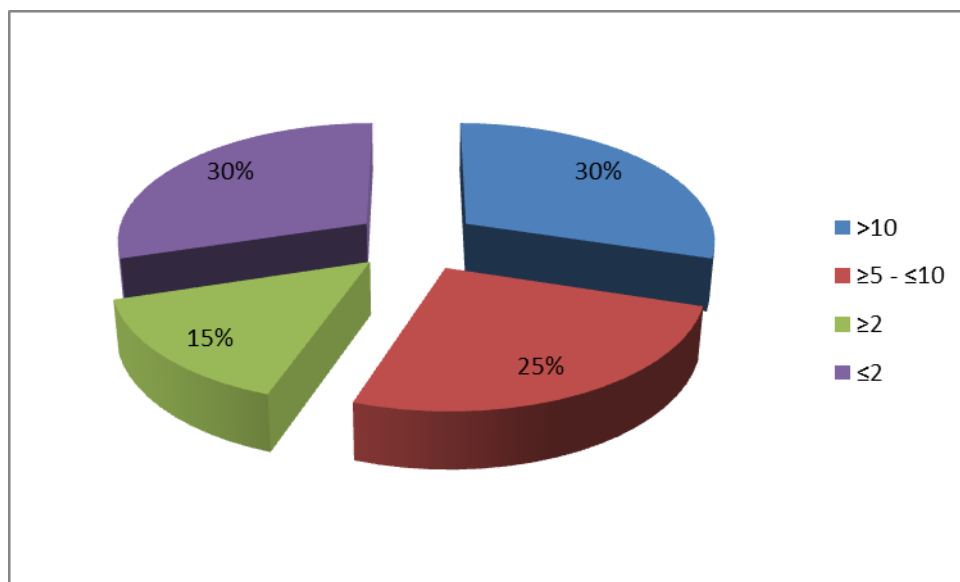


Zwischen 14. März 2016 und 29. April 2016 führte die ROCVIN Dienste GmbH eine Kundenzufriedenheitsumfrage durch. Insgesamt haben an dieser Umfrage 218 Fahrgäste teilgenommen.¹

Wie häufig nutzen Sie die Dienstleistung von ROCVIN?

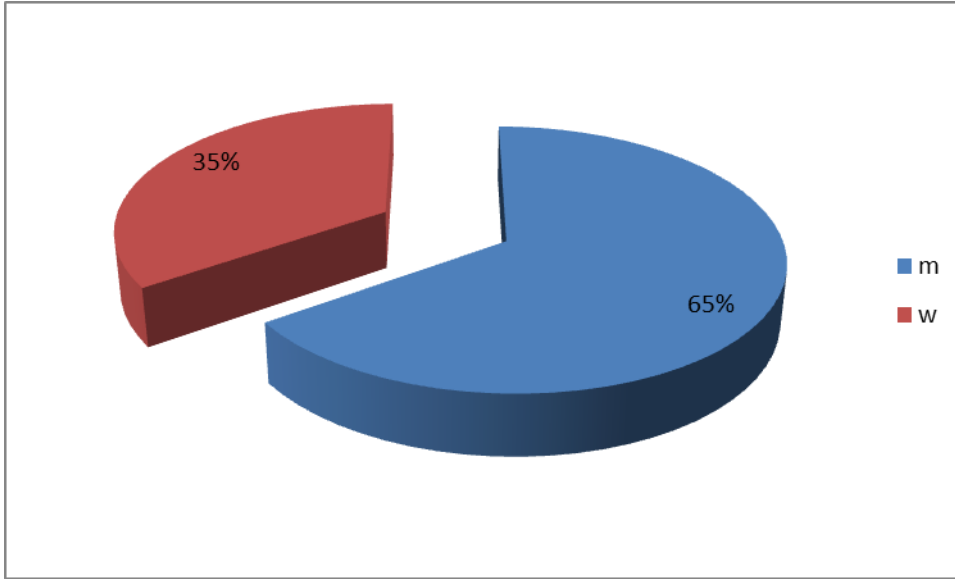


Wie viele Jahre nutzen Sie bereits die Dienste von ROCVIN?

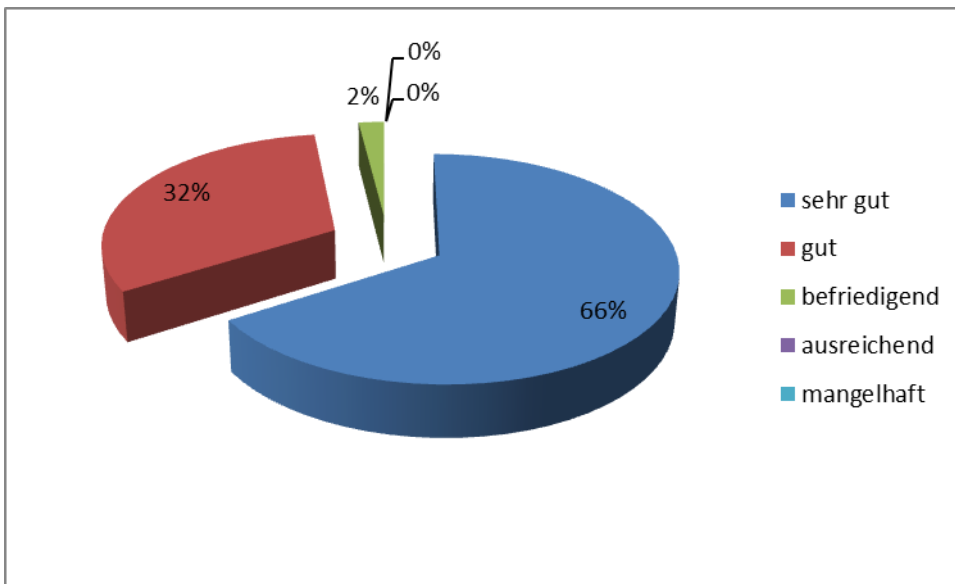


¹ Methodischer Hinweis: Die Fragebögen wurden teilweise verschickt und teilweise handelt es sich um eine Freihandbefragung. Wir präsentieren hier die Ergebnisse dieser Freihandbefragung, die keine signifikanten Unterschiede zu den Ergebnissen der schriftlichen, postalisch versandten Umfrage aufweisen. Eine doppelte Beantwortung wurde methodisch ausgeschlossen.

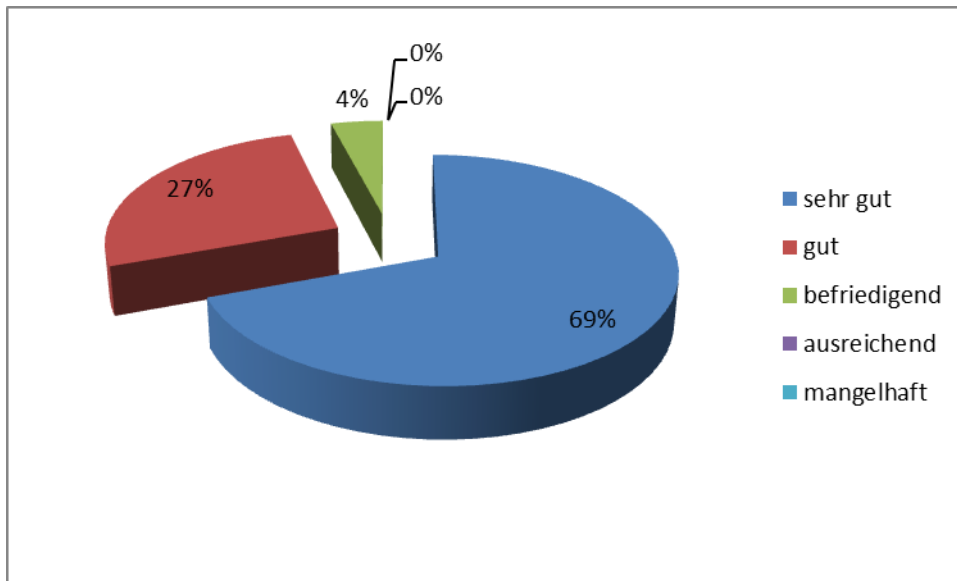
Sind Sie männlich oder weiblich?



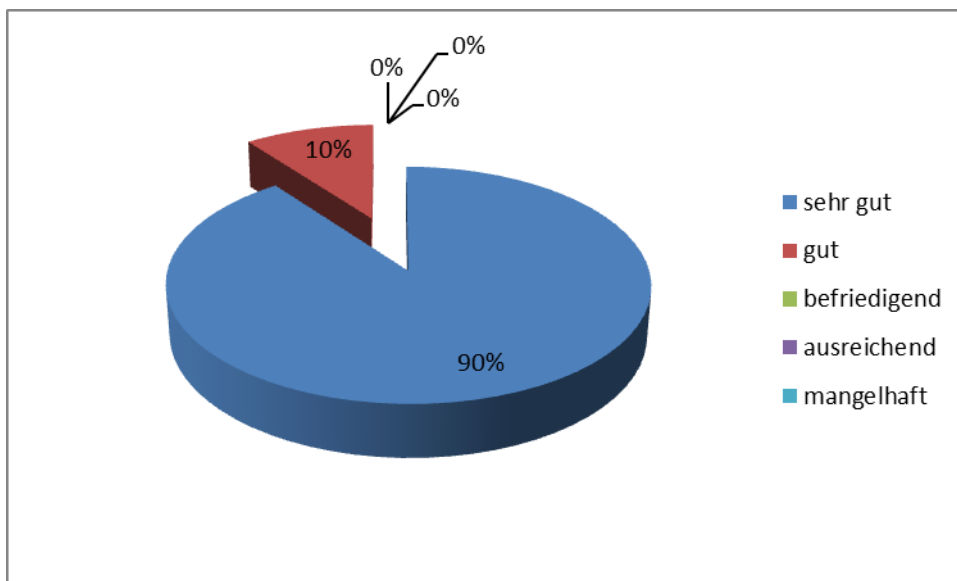
Wie empfinden Sie die Freundlichkeit des Fahrpersonals?



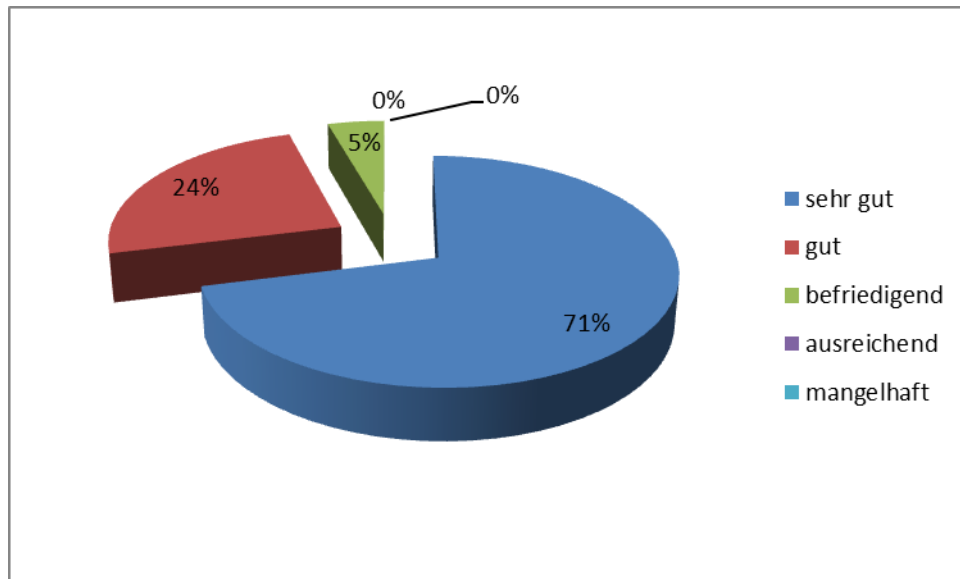
Wie empfinden Sie die Servicebereitschaft des Fahrpersonals?



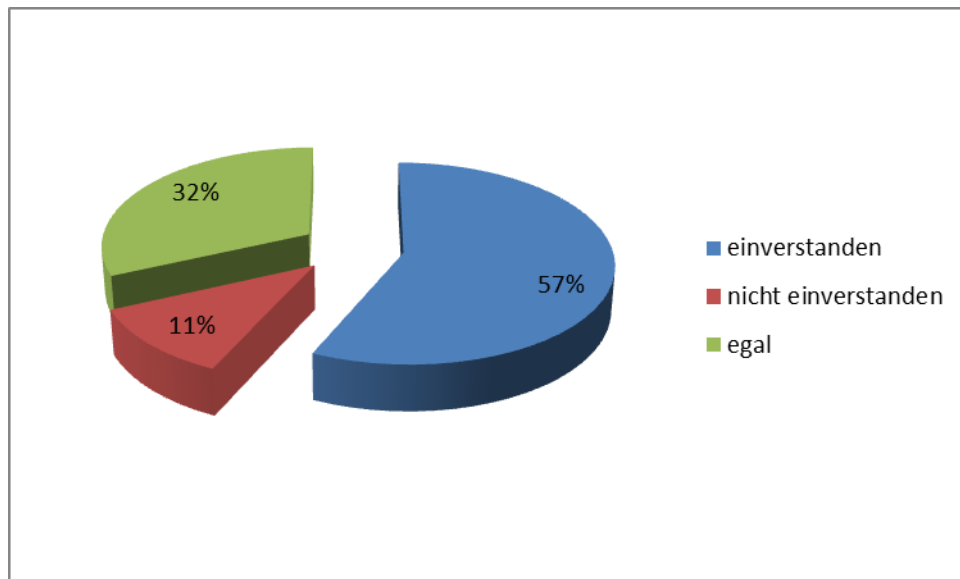
Wie beurteilen Sie die Sauberkeit der Fahrzeuge?



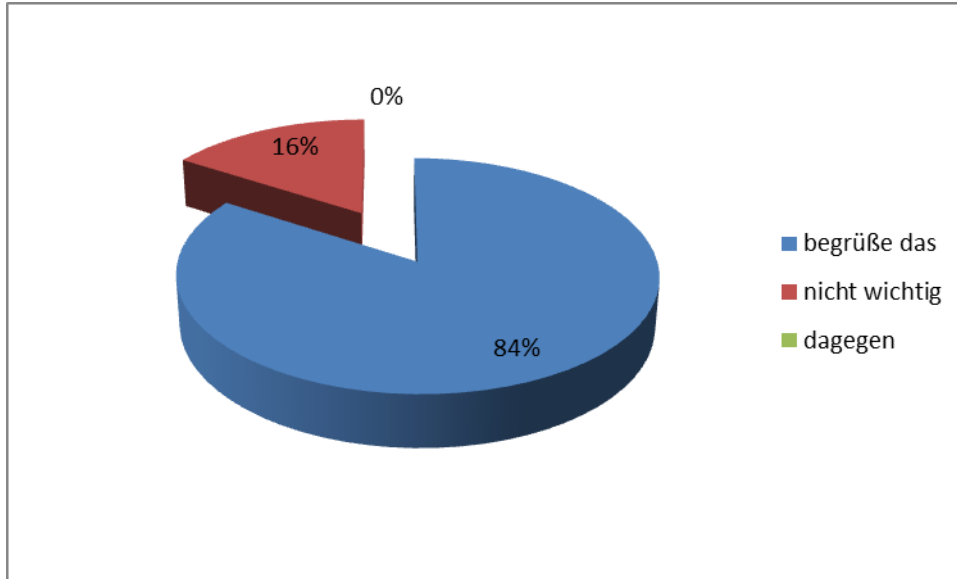
Wie empfinden Sie die Pünktlichkeit der Fahrzeuge?



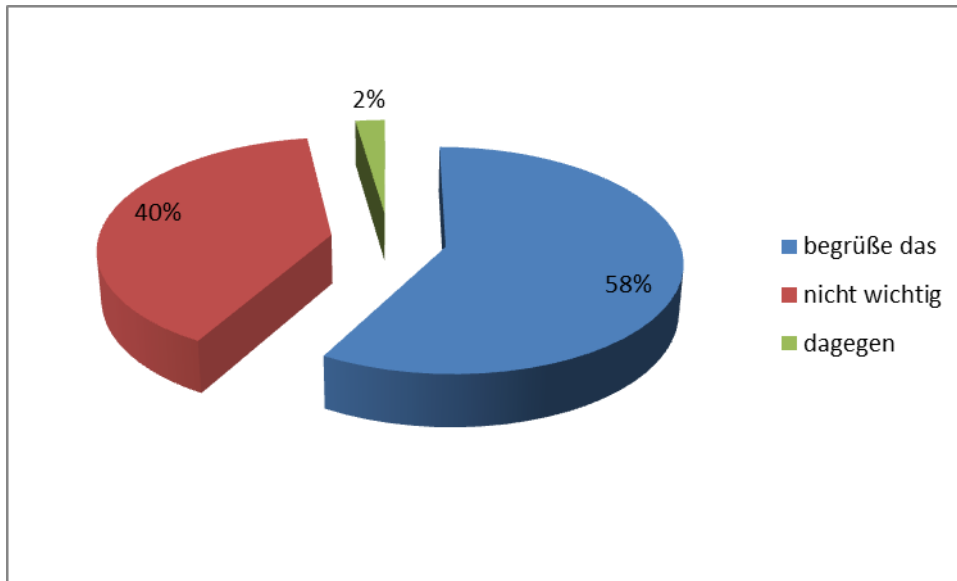
Bei extrem hoher Auftragslage wird Ihnen gelegentlich eine andere Fahrzeugklasse geschickt. Wie empfinden Sie das?



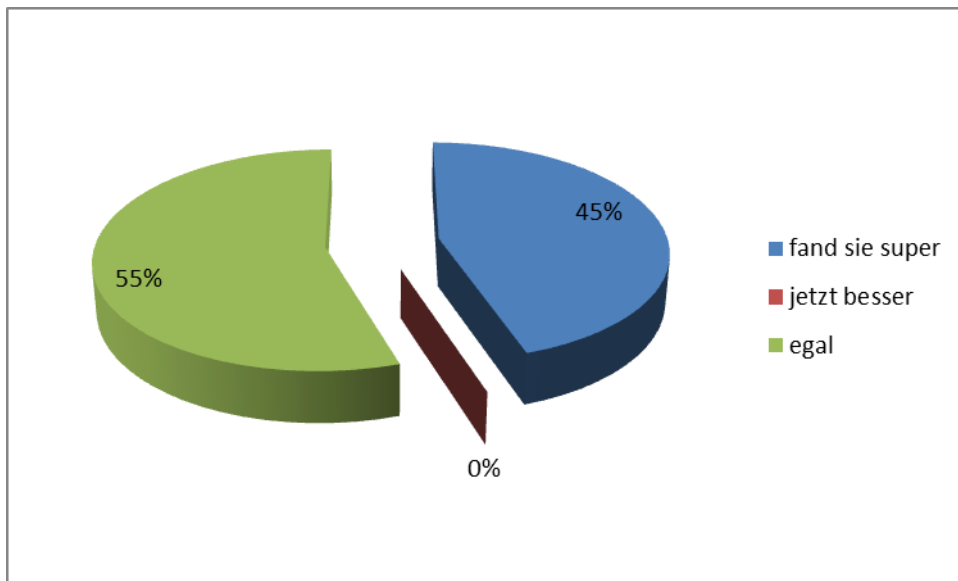
**ROCVIN beabsichtigt, zunehmend Fahrzeuge mit alternativen Antrieben (z.B. Wasserstoff, Biogas, Hybrid, Elektro) einzusetzen.
Wie beurteilen Sie diese Entscheidung?**



ROCVIN beabsichtigt, eine Smartphone APP anzubieten, um den Direktkontakt zwischen Fahrgast und Fahrer/in bei Abholung leichter herzustellen.



Die ROCVIN-Fahrzeuge konnten in der Vergangenheit an einem B-RV Kennzeichen erkannt werden. Wie stehen Sie dazu?



Entspricht die ROCVIN-Dienstleistung insgesamt Ihren Erwartungen?

